



## FASE FENOLOGICA

INVAIATURA

### PAROLE CHIAVE:

EUZOPHERA, MALATTIE FUNGINE, RACCOLTA

## BOLLETTINO

### OLIVO

25.10.2024

## TECNICI

AREALE GARDESANO

Olmo Bonzi: 340-0002464

Paolo Zani: 328-4933440

Deborah Madernini: 347-2723570

AREALE SEBINO

Luigi Alberti: 340-8903484

AREALE LARIANO

Riccardo Pozzi: 334-8154399

## AREALE GARDA

Continuano le condizioni di maltempo con piogge copiose. La fase fenologica rilevata è **invaiaitura**. Cimice asiatica ha abbandonato quasi del tutto gli oliveti. **Si continua a riscontrare la presenza di Euzophera spp.** soprattutto sulla varietà Casaliva. Sulla stessa varietà si segnala ancora una **leggera cascola**. I **monitoraggi** indicano una **riduzione delle catture di mosca dell'olivo** (*Bactrocera oleae*) che in questa fase è ostacolata dalle basse temperature. Date le condizioni meteo favorevoli agli attacchi fungini, si cominciano a vedere i segni delle infezioni di **occhio di pavone** (*Spillocaea oleaginea*) con un inizio di defogliazione, si sono riscontrati anche i sintomi di **piombatura o cercosporiosi** (*Pseudocercospora cladosporioides*), si riporta anche la neoformazione di tubercoli di rogna dell'olivo, soprattutto nelle varietà più sensibili al batterio.

## SITUAZIONE FITOSANITARIA

Procedere appena possibile con **le operazioni di raccolta**, In accordo con le considerazioni della settimana precedente, **il processo di inolizione sta giungendo al termine**. Un ulteriore **ritardo della raccolta** non comporterebbe un incremento del contenuto oleoso della drupa, bensì un **aumento apparente della resa in olio dovuto esclusivamente alla disidratazione del frutto**. C'è da aggiungere **che le condizioni meteo potrebbero portare allo sviluppo di attacchi fungini** con conseguente **deterioramento della qualità dell'olio prodotto**.

Per mantenere la qualità dell'olio prodotto si consiglia di procedere alla raccolta, **attualmente le olive sono in buone condizioni** e le **prime partite di olio molite sono risultate di estrema qualità**.

Per garantire la migliore qualità possibile dell'olio prodotto è consigliabile **conferire le olive al frantoio entro le 24 ore dalla raccolta** in maniera che possano essere lavorate il prima possibile. È consigliabile **inoltre utilizzare contenitori forati in grado di far circolare l'aria** ed **evitare l'utilizzo di sacchi** che **compattano le olive** e **favoriscono i processi di fermentazione** che possono comportare l'insorgenza di **difetti sensoriali e chimici nell'olio prodotto**.

## CONSIGLI AGRONOMICI



Fase fenologica, varietà Leccino - areale Garda

Le immagini allegate **evidenziano i danni da Euzophera**. Sebbene i **sintomi iniziali possano confondersi con quelli della rogna**, la **presenza di escrementi** (deiezioni) permette di distinguere la semplice malattia batterica dall'attacco dell'insetto. Si chiede agli olivicoltori che vedano questi sintomi in campo di contattare i tecnici AIPOL al fine di capire quanto sia estesa la problematica.

## SEGNALAZIONE

**Sospendere i trattamenti fitosanitari.** Viste le condizioni meteorologiche predisponenti ad attacchi fungini **intervenire con PRODOTTI RAMEICI e ZOLFO, in breve tempo ma solamente a raccolta ultimata in alternativa in convenzionale** si può **procedere ad eseguire un intervento con prodotti curativi a base di DODINA o FOSFONATO DI POTASSIO** per combattere le infezioni fungine, ma **solamente se si sono ultimate le operazioni di raccolta.**

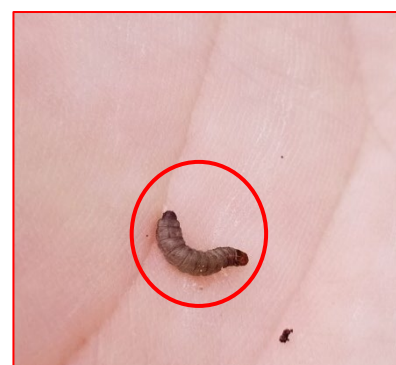
PATOGENI FUNGINI	
A raccolta ultimata	In convenzionale e <b>biologico</b> : utilizzo prodotti a base di rame e zolfo
A raccolta ultimata	In convenzionale: utilizzo di prodotti a base di dodina o fosfonato di potassio

**N.B. Per i trattamenti fitosanitari seguire sempre le dosi d'etichetta e rispettare i tempi di rientro e di carenza e tutti gli accorgimenti per un corretto uso dei P.F.**

## CONSIGLI D'INTERVENTO



*Tubercoli neoformati di Rogna - areale Garda*



*Larva di Euzophera spp. - areale Garda*



*Formazione di tubercoli di rogna - areale Garda*



*Danno da Euzophera su olivo, sono ben visibili le deiezioni dell'insetto - areale Garda*

## AREALE SEBINO

La fase fenologica: **Invaiaitura**

**Questa settimana** è stata ancora **caratterizzata da basse temperature** e da **piogge intense**. Le **catture di adulti di mosca dell'olivo permangono basse** in tutti gli areali monitorati e **non si rilevano danni consistenti a carico delle drupe**. Le **condizioni ambientali** stanno **favorendo** la propagazione delle **malattie fungine**.

**Cimice asiatica** si sta **spostando** verso i **ripari invernali**, non si rilevano rosure di margaronia e altre problematiche legate agli insetti che sono ostacolati dalle basse temperature.

### SITUAZIONE FITOSANITARIA

**Anche questa settimana si ricorda che le attuali condizioni climatiche**, in concomitanza con **l'avanzare della stagione autunnale**, **non sono ottimali** per un ulteriore **incremento del contenuto lipidico nelle drupe**. Si suggerisce pertanto di **continuare la raccolta o cominciare a raccogliere appena le condizioni meteo siano favorevoli**.

**Programmare** il conferimento al frantoio, ricordiamo che **le olive vanno molite entro le 24 ore dalla raccolta**. **Preparare e controllare il materiale** che verrà **utilizzato per la raccolta**.

### CONSIGLI AGRONOMICI

**Sospendere gli interventi fitosanitari**, nel procedere con la **raccolta** si consiglia di **disinfettare le attrezzature ogni qual volta si raccoglie da piante attaccate da rogna**.

Effettuare un **trattamento a base di rame ossicloruro e zolfo** una volta **terminata la raccolta**, questo trattamento fitosanitario è di profilassi nei confronti di **rogna dell'olivo**, e **preventivo** per quanto riguarda le **patologie fungine** che in questo periodo trovano le condizioni ideali per proliferare. **In alternativa** per chi è in **regime di coltivazione convenzionale** è possibile **intervenire** una volta **conclusa la raccolta** eseguendo trattamenti curativi con prodotti a base di **dodina** o **fosfonato di potassio**,

### CONSIGLI D'INTERVENTO

## AREALE LARIO

Fase fenologica: **maturazione**

Le continue piogge stanno interferendo con l'attività di raccolta, mentre le olive avanzano con la maturazione. Il **leccino** presenta una **colorazione della buccia completamente nera su circa il 50% delle olive**, mentre il frantoio è ancora propoli verde, con diverse olive che stanno invaiano.

L'**elevata umidità** consente a diversi **funghi di propagarsi**, come **occhio di pavone** sulle foglie, oppure a livello radicale con marciumi. Si nota anche la **presenza sporadica di lebbra**.

Anche il **batterio della rogna** trova **condizioni ideali** per sviluppare **nuove infezioni**, avvalendosi del passaggio nella pianta attraverso le ferite provocate dalla raccolta e muovendosi su di essa tramite l'acqua.

### SITUAZIONE FITOSANITARIA

È importante, **durante la raccolta, eliminare dalla pianta tutte le olive**, in modo **da non favorire il primo ciclo di sviluppo della mosca il prossimo anno**, la quale, al primo caldo, esce dai ricoveri invernali e utilizza le olive rimaste per compiere la prima generazione.

### CONSIGLI AGRONOMICI

**Effettuare un trattamento antifungino e antibatterico nel post raccolta**, per disinfettare le ferite arrecate alla pianta e limitando la possibilità di inoculo o infezione degli agenti patogeni. **Utilizzare** per l'operazione prodotti a base di **rame e zolfo**, o in **alternativa dodina**.

**È possibile attivare le trappole di cattura massale** per la **cimice**, per abbattere il più possibile la popolazione che si appresta a rifugiarsi nei ricoveri invernali.

### CONSIGLI D'INTERVENTO



*Trappola di cattura massale per cimice asiatica*



*Trappola di cattura massale per cimice asiatica*

## NOTIZIE UTILI E COMUNICAZIONI

Si comunica che **la CCIAA di Brescia** ha emesso un **bando per i Contributi alle Imprese Agricole del settore olivicolo (AGEF 2402)**, le domande possono essere **presentate dall'8 Aprile 2024 fino al 31 Ottobre 2024**. Si riporta il link alla pagina dedicata:

<https://www.bs.camcom.it/bandi-e-contributi/bandi-di-contributo-camerale/impres-olivicole>

I colleghi dell'ufficio agricoltura della **Comunità Montana Parco Alto Garda Bresciano** ci segnalano un bando in apertura di Regione Lombardia PSN/PAC 2023-2027 "Investimenti non produttivi agricoli con finalità ambientale" - Sviluppo Rurale/bando 2024

Il bando ha una dotazione finanziaria di € 10.000.000,00. Domande dal 20 settembre al 20 dicembre 2024, finanzia tra le altre cose **IL RECUPERO DEI MURETTI A SECCO**

**Possono presentare domanda solo gli agricoltori, singoli o associati, inclusi i consorzi.**

Per chi fosse interessato si riporta il link alla pagina dedicata del sito di Regione:

<https://www.bandi.regione.lombardia.it/servizi/servizio/bandi/dettaglio/agricoltura-pesca/agricoltura/null-RLM12024040483>

### BANDI

Si comunica alle aziende che aderiscono (**ex misura 10**) all'intervento **SRA01 del PSP 2023-2027, all'Operazione 10.1.01 del PSR 2014-2022**, che aderiscono al **Sistema di Qualità Nazionale di produzione Integrata (SQNPI)** che su richiesta di AIPOL, **regione Lombardia** ha espresso parere positivo **all'utilizzo in deroga alle Norme tecniche di difesa e diserbo anno 2024 per la difesa dell'olivo:**

- la sostanza attiva deltametrina in difesa dagli attacchi di *Halymorpha halys*,
- lo zolfo nella lotta a *Lebbera dell'olivo* (*Colletotrichum spp.*);

L'impiego è comunque ammesso nel pieno rispetto delle prescrizioni previste in etichetta per i singoli formulati commerciali

### COMUNICAZIONI